



Serviceordner 2005

Ersatzteilliste / Spare parts list / Liste des pièces de rechange

DURO-STRIPPER Artikel Nr. 013347

Masch Nr.:

Jahrgang:

von 06/2000 bis 12/2001

Bes. Kennzeichen:

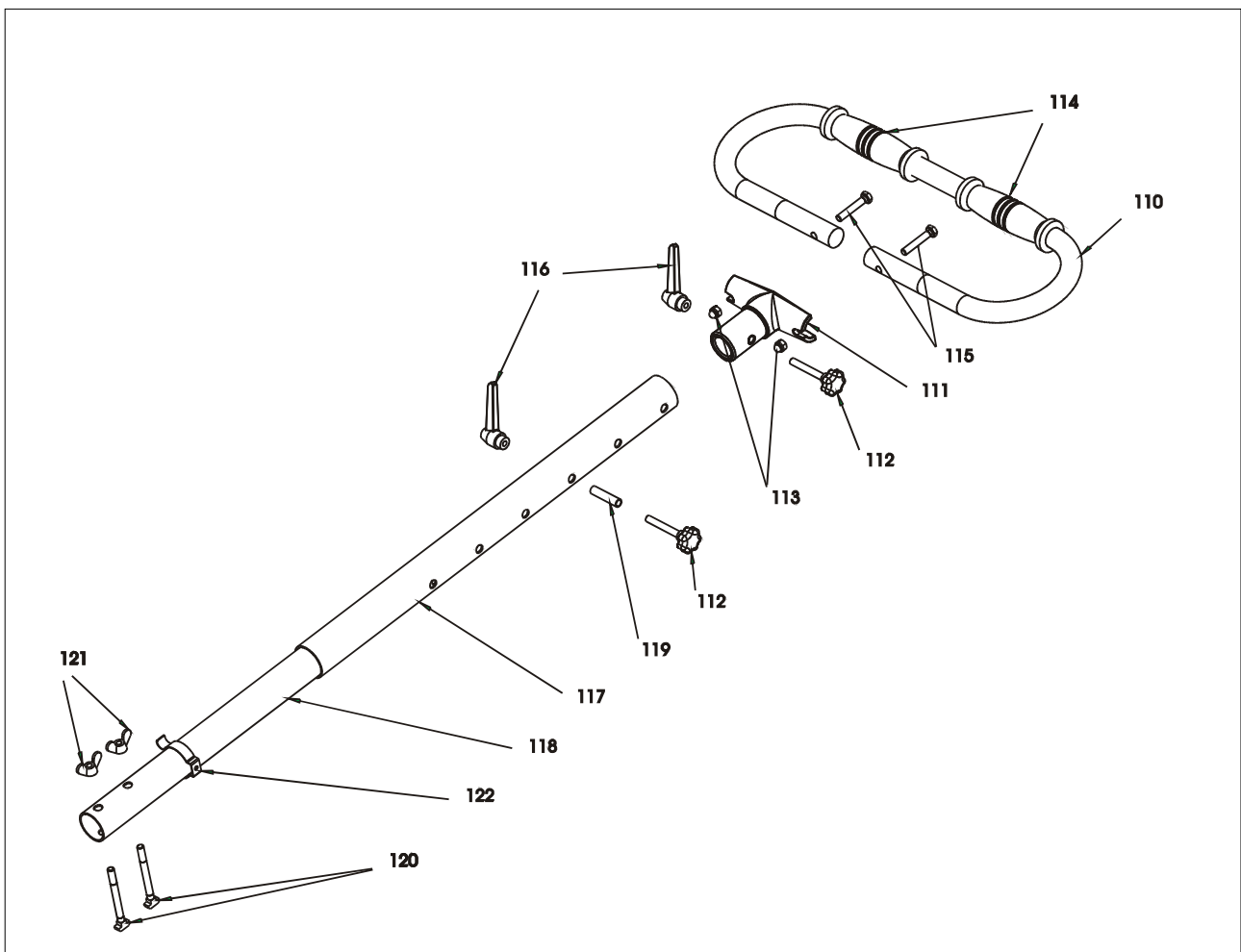
Umlenklech, neues Fahrwerk, (Radhalter),
Rundgriff, Druckfeder Nr. 22, Pos. 63 entfällt

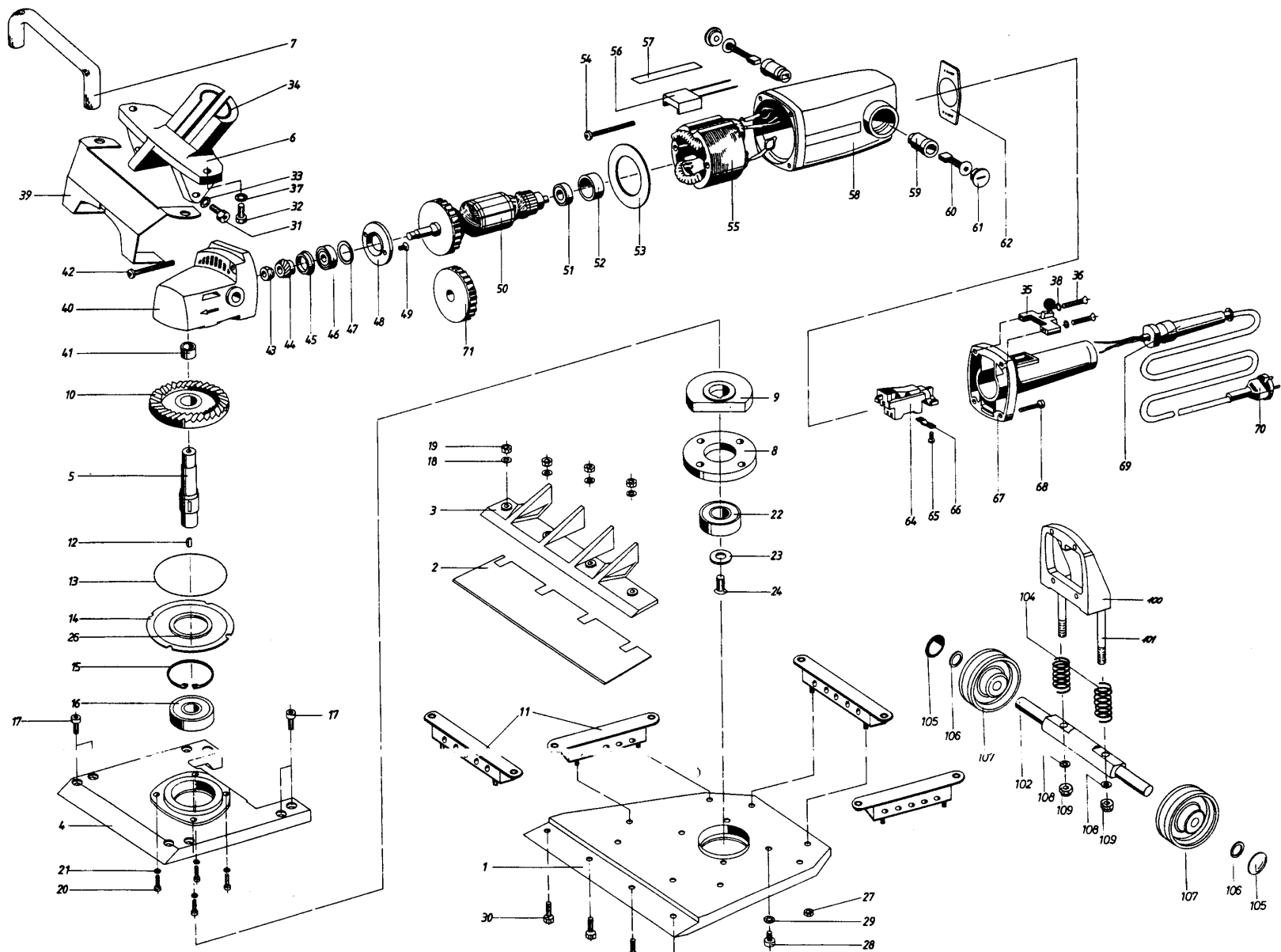
Pos	Pcs	Art. Nr	Bezeichnung	Description	Dénomination
1	1	015221	Schwinger	Striker Foot Casting	Porte-lame oscillant
2	1	013345	Messer	Blade	Lame
2	1	013344	Messer	Blade	Lame
3	1	015223	Abweiser	Blade holder	Butoir
4	1	015224	Lagerschild	Bearing plate	Flasque
5	1	015228	Exzenterwelle	Drive shaft	Arbre excentrique
6	1	015227	Griffrahmen	Grip frame	Cadre à poignée
7	1	014916	Bügelgriff	Hand grip	Poignée en forme d'étrier
8	1	015233	Klemmflansch	Locking flange	Flasque de serrage
9	1	015225	Ausgleichscheibe	Counter Balance Weight	Disque de compensation
10	1	015234	Tellerrad	Crown wheel	Couronne de différentiel
11	4	014931	Gummilager	Rubber bearings	Support métallo-caoutchouc
12	1	014905	Scheibenfeder	Fitting spring	Rondelle élastique bombée
13	1	015218	Dichtungsring	Sealing ring	Anneau d'étanchéité
14	1	015217	Distanzring	Distance ring	Bague d'écartement
15	1	014857	Seegerring	Locking clip I 52	Anneau Truarc
16	1	014711	Kugellager	Ball bearings	Roulement à billes
17	8	014752	Zylinderschraube	Cyl. Screw	Vis à tête cylindrique
18	4	014827	Scheibe	Washer	Disque M 6
19	4	014815	Sechskantmutter	Nut	Ecrou hexagonal
20	4	014750	Zylinderschraube	Cyl screw	Vis à tête cylindrique
21	4	014858	Schnorr Scheibe	Safety washer	Disque Schnorr
22	1	014674	Kugellager	Ball bearing	Roulement à billes
23	1	014830	Scheibe	Washer	Disque
24	1	014764	Senkschraube	Screw	Vis à tête conique
26	1	014847	Simmerring	Shaft seal	Bague à lèvres avec ressort
27	8	014815	Mutter	Nut	Ecrou
28	4	014751	Zylinderschraube	Cyl. Screw	Vis à tête cylindrique
29	4	014859	Schnorr Scheibe	Safety washer	Disque Schnorr
30	4	014772	Sechskantschraube	Counter sunk screw	Boulon hexagonal
31	2	014745	Zylinderschraube	Hexagon screw	Boulon hexagonal
32	2	014775	Sechskantschraube	Hexagon screw	Boulon hexagonal
33	2	014863	Schnorr Scheibe	Safety washer	Disque Schnorr
34	1	014932	Gummiplättchen	Rubber sleeves	Petite plaque en caoutchouc
35	1	015023	Fußschalter	Foot switch	Interrupteur à pédal
36	2	014798	Senkschraube	Counter sunk screw	Vis à tête conique
37	2	014860	Schnorr Scheibe	Safety washer	Disque Schnorr
38	2	019014	Fächerscheiben	Washer	Rondelles à dents
39	1	015433	Umlenklech	Baffle	Chicane
40	1	015189	Getriebegehäuse	Gear block housing	Carter de protection des engrenages
41	1	015190	Nadelkäfig	Needle bearing	Cage de palier à aiguilles
42	4	015191	Zylinderschraube	Cyl. Screw	Vis à tête cylindrique
43	1	015192	Sechskantmutter	Hexagon nut	Ecrou hexagonal



Pos	Pcs	Art. Nr	Bezeichnung	Description	Dénomination
44	1	015193	Ritzel	Pinion	Pignon
45	1	015194	Dichtungsbuchse	Sealing bushing	Douille d'étanchéité
46	1	014709	Rillenkugellager	Ball bearing	Roulement rainuré à billes
47	1	015195	Dichtring	Sealing ring	Anneau d'étanchéité
48	1	015196	Deckel	Cover	Couvercle
49	1	015197	Senkschraube	Counter sink screw	Vis à tête conique
50	1	015198	Anker	Armature	Induit
51	1	014701	Rillenkugellager	Ball bearing	Roulement rainuré à billes
52	1	015199	Lagerring	Bearing ring	Anneau de support
53	1	015200	Luftführung	Air guide	Guidage d'air
54	2	019523	Zylinderschraube	Cyl. screw	Vis à tête cylindrique
55	1	015201	Magnetfeld	Magnetic field coils	Champ magnétique
56	1	015235	Anlaufwiderstand 230V	Resistance 230V	Résistance de démarrage 230V
	1	015236	Anlaufwiderstand 110V	Resistance 110V	Résistance de démarrage 110V
57	1	015202	Isolation	Insulation	Isolation
58	1	015203	Motorgeh. m. Kohlehalter	Motorcase with carbon	Boîtier de moteur avec porte-charbon
	1	015204	Motorgeh. m. Kohlehalter	Motorcase with carbon	Boîtier de moteur avec porte-charbon
59	2	015205	Kohlehalter, 230 V	Carbon brush holder, 230 V	Porte-charbon, 230 V
	2	015206	Kohlehalter, 110 V	Carbon brush holder, 110 V	Porte-charbon, 110 V
60	2	017295	Kohle	Carbon brush	Charbon
61	2	015207	Kohlenhalterkappe	Carbon brush holder cap	Couvercle pour porte-charbon
62	1	015208	Dichtplatte	Sealing plate	Plaque d'étanchéité
64	1	015209	Schalter	On/Off switch	Interrupteur
65	2	015210	Linsenkopfschraube	Lens head screw	Vis à tête goutte-de-sui
66	1	015211	Kabelschelle	Cable clamp	Collier de câble
67	1	015212	Handgriff	Handle	Poignée
68	2	014796	Spaxschraube	Screw Spax	Vis Spax
69	1	015214	Kabelschutzschlauch	Rubber sleeve	Flexible protège-câble
70	1	015215	Kabel	Cabel	Câble
71	1	015216	Windflügel	Fan	Moulinet régulateur
100	1	016237	Radhalter	Wheel holding device	Support de roue
101	2	014789	Stiftschraube	Locking screw	Goujon
102	1	017024	Achse	Axle	Axe
104	2	014896	Druckfeder	Pressure spring	Ressort
105	2	014881	Starlock-Kappe	Starlock cap	Chapeau Starlock
106	2	014842	Kula-Ausgleichsscheibe	Compensation washer	Rondelle d'ajustement KULA
107	2	014953	Transportrad	Transport wheel	Roues de transport
108	2	014829	Scheibe	Washer	Rondelle
109	2	014817	Sechskantmutter, selbstsichernd	Nut, self-locking	Ecrou hexagona freinage interne
110	1	015435	Rundgriff	Round grip	Poignée ronde
111	1	015434	T- Stück	T-piece	Embout en T
112	2	014919	Sterngriffschraube	Star grip screw	Vis d'poignée-étoile
113	2	014825	Hutmutter	Nut	Ecrou
114	2	014923	Griffbezug	Grip covering	Coussinets pour poignée
115	2	014776	Sechskantschraube	Hexagon screw	Vis hexagonale
116	2	014877	Klemmhebel, verstellbar	Clamping lever	Levier de serrage
117	1	015232	Aussenrohr	Outer tube	Tube extérieur
118	1	015226	Innenrohr	Inner tube	Tube intérieur
119	1	015436	Hülse	Socket	Douille
120	2	014768	Hammerschraube	Hammer head bolt	Vis à tête rectangulaire
121	2	014824	Flügelmutter	Wing	Ecrou à oreilles
122	1	014940	Kabelklemme	Cable socket	Vis de câble

Für Ihre Notizen:





DURO-STRIPPER Artikel Nr. 013347, Jahrgang: von 06-2000 bis 12-2001, Bes. Kennzeichen: Umlenblech, neues Fahrwerk (Guss), Radhalter, Rundgriff, Druckfeder Nr. 22